

RAHMEN

Zielgruppe

Frauen zwischen 30 und 45 Jahren

Die Altersspanne ist zur Orientierung.
Wir schließen damit niemanden von vornherein aus.

Zeitraum

17. bis 22. August 2021

Anfahrt ab 14 Uhr, Beginn 16 Uhr

Ende am Sonntag gegen 11 Uhr

Kosten

Unterkunft und Verpflegung

100 Euro Eigenbeteiligung

Kursgebühr nach Selbsteinschätzung



ANMELDUNG UND KONTAKT

Sr. Franziska Fichtmüller CCR

Email: Suedfluegel@schwanberg.de

Tel. 09323 32 125

Post: Südflügel, Schwanberg 1,
97348 Rödelsee

Anmeldung bis zum 5.3.21

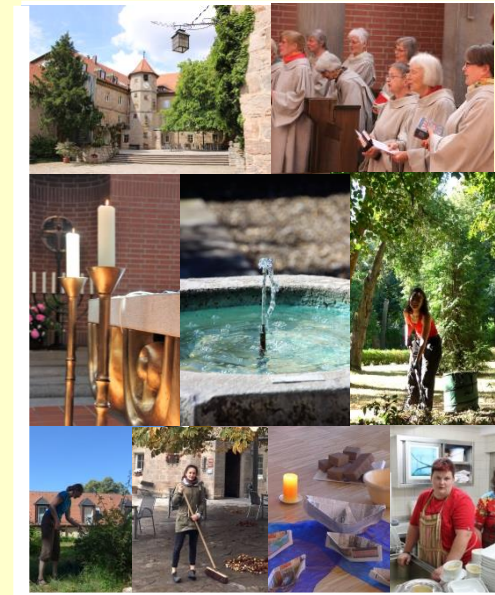
Wenn Sie mehr Informationen möchten
oder unsicher sind, ob dieses Angebot
etwas für Sie ist, rufen Sie Sr. Franziska
an oder mailen Sie ihr.

ANFAHRT

Bitte informieren Sie sich auf der
Homepage des Geistlichen Zentrums
Schwanberg

[www.geistliches-zentrum-
schwanberg.de/anfahrt/](http://www.geistliches-zentrum-schwanberg.de/anfahrt/)

Kloster auf Zeit *Intensiv*



Komm und sieh!

17. - 22. August 2021

KLOSTER AUF ZEIT *INTENSIV*

ist ein offenes Angebot für Frauen auf der Suche. Kloster auf Zeit *intensiv* bietet Raum und Zeit, intensiv nach der eigenen Berufung zu fragen, der ureigenen Lebens- oder auch Sehnsuchtsspur nachzugehen. Dazu teilen Sie mit uns Schwestern den Lebensrhythmus von *ora et labora* (bete und arbeite), lernen die Communität näher kennen und bekommen Anregungen zur persönlichen Auseinandersetzung. In einer kleinen Gruppe von maximal sieben Frauen bewohnen Sie für diese Zeit den Südflügel des Schlosses auf dem Schwanberg.

Komm und sieh!

IN DIESEN 5 TAGEN

- leben Sie im Rhythmus der Gebetszeiten und Gottesdienste,
- widmen Sie sich täglich der „Lectio divina“ (stilles Lesen und Verweilen in der Heiligen Schrift) und der „Handarbeit“ (Mithilfe in Spülküche und Garten)
- wohnen Sie in einem einfachen Einzelzimmer und treffen sich im Wohnzimmer mit der Gruppe,
- nehmen Sie an den Kurseinheiten teil,
- sind Sie zu einem individuellen Begleitgespräch eingeladen.
- haben Sie Zeit für sich; zum Wandern, für Kreatives, für Stille u.a.m.



Alle Ausdrücke in Anführungszeichen kommen aus der Benediktusregel (RB).

DIE COMMUNITÄT CASTELLER RING

„... in allem Gott suchen, Christus nichts vorziehen, das Leben unter der Führung des Evangeliums gestalten.“ (aus dem Leitbild der CCR)

Wir sind eine geistliche Frauengemeinschaft, die nach der Benediktusregel lebt. Wir gehören der Evangelisch-Lutherischen Kirche an und sind in der Ökumene vernetzt. Unser Lebensort ist der Schwanberg. Im Mittelpunkt steht die St. Michaelskirche. In ihr beten wir das Stundengebet und feiern Gottesdienst.

„Frei für Gott und die Menschen“ engagieren wir uns vor allem in der geistlichen Begleitung, Exerzitien- und Bildungsarbeit.

Unser Name verweist auf einen Ort am Fuße des Schwanbergs: Castell. Dort wurde 1950 die Communität gegründet. Heute sind wir 30 Schwestern.